

Quelles applications GPS vélo utiliser ?



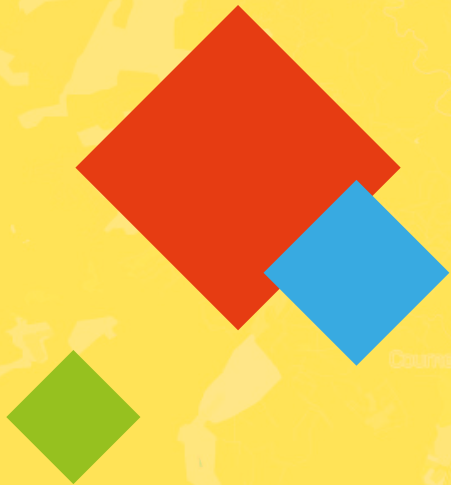
Questions à se poser

- Quels objectifs ?
 - Trouver un trajet compatible vélo
 - *Ex : trouver un itinéraire sécurisé, rapide, n'utilisant que des pistes cyclables*
 - Aide au calcul du trajet (itinéraire et temps)
 - Enregistrer ses trajets
 - Partager ses trajets
- Quel support ?
 - Appareil dédié (GPS vélo)
 - Smartphone sur cintre



Une appli GPS idéale pour calculer un trajet vélo ?

- Jamais aussi efficace que leurs équivalents "voiture"
 - Les pratiques du vélo sont beaucoup plus variées
 - Nos définitions d'un itinéraire "cyclable" sont hétérogènes
 - *Préférez-vous un chemin caillouteux sans voitures ?*
 - *Ou plutôt une route passante mais lisse ?*
 - Application --> bon début pour un premier trajet
- Mais....**
- Il restera toujours une part d'aléatoire
 - Le trajet devra être expérimenté... et perfectionné....



Calculateur itinéraires vélo existants

- **Komoot**

- **Les +** : on peut spécifier sa pratique vélo (route, "touring" (chemins ok), VTT (chemins caillouteux ok). Itinéraires souvent très pertinents. Option VAE. Permet de dessiner, importer et retoucher, exporter vers son GPS/smartphone ses tracés gpx
- **Les -** : en mode route, on peut se retrouver sur des axes trop passants

- **GéoVélo**

- **Les +** : aménagements cyclables mis à jour (carte open street map), option VAE, 3 types d'itinéraires proposés : sécurisé, direct et équilibré. Différencie bien la piste de la route. Possibilité d'indiquer des erreurs
- **Les -** : parfois des erreurs au niveau sécurité

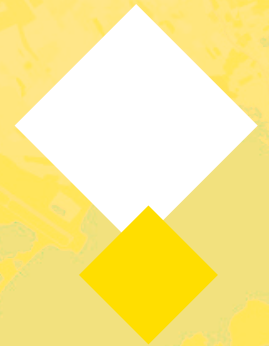
Calculateur itinéraires vélo existants

- **Ride with GPS :**

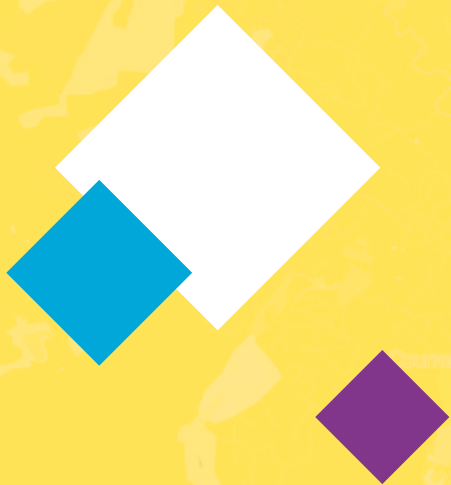
- **Les + :** intégration de Google Street View --> on peut vérifier si la route suggérée semble convenable. Partage d'itinéraire très compatible, quel que soit le support. Permet également dessin, import/export, retouches des tracés
- **Les - :** précise mal la différence entre route et piste cyclable

- **Google Maps**

- **Les + :** trajet le plus court indiqué
- **Les - :** trajets indiqués pas forcément sécurisés



Les compteurs GPS pour la navigation à vélo



Utiles quand l'itinéraire est déjà choisi...

Les marques leaders du marché :

- **Garmin**
 - **Les +** : écrans couleurs, les modèles un peu plus chers ont un calculateur d'itinéraire relativement performant
 - **Les -** : bugs occasionnels de logiciel
- **Wahoo**
 - **Les +** : écran noir et blanc --> lisibilité parfaite, quelle que soit la luminosité. Fonds de cartes inclus pour le monde entier. Logiciel très fiable
 - **Les -** : ne pas compter sur lui pour calculer l'itinéraire
- **Autres : Bryton, Lezine, Polar...**

Attacher son smartphone sur son vélo

Nombreux systèmes existants

Deux que nous vous recommandons particulièrement

- Le support universel de smartphone (type Finn®)
 - **Les +** : universel, bon marché, ultra-fiable (malgré les apparences)
 - **Les -** : pas ultra-pratique à enlever rapidement pour répondre au téléphone, prendre une photo, etc...
- Le support fixation (type Quadlock®)
 - **Les +** : très robuste, le téléphone s'accroche et se décroche rapidement
 - **Les -** : nécessité d'acheter le modèle adapté à votre téléphone



Et si vous avez besoin d'aide pour trouver votre trajet...

... Contactez Vélocité !

Service "Aide au trajet" :

<https://www.velocite-montpellier.fr/aide-trajet-velo/>

Ou mail à :

aide-trajet-velo@velocite-montpellier.fr

