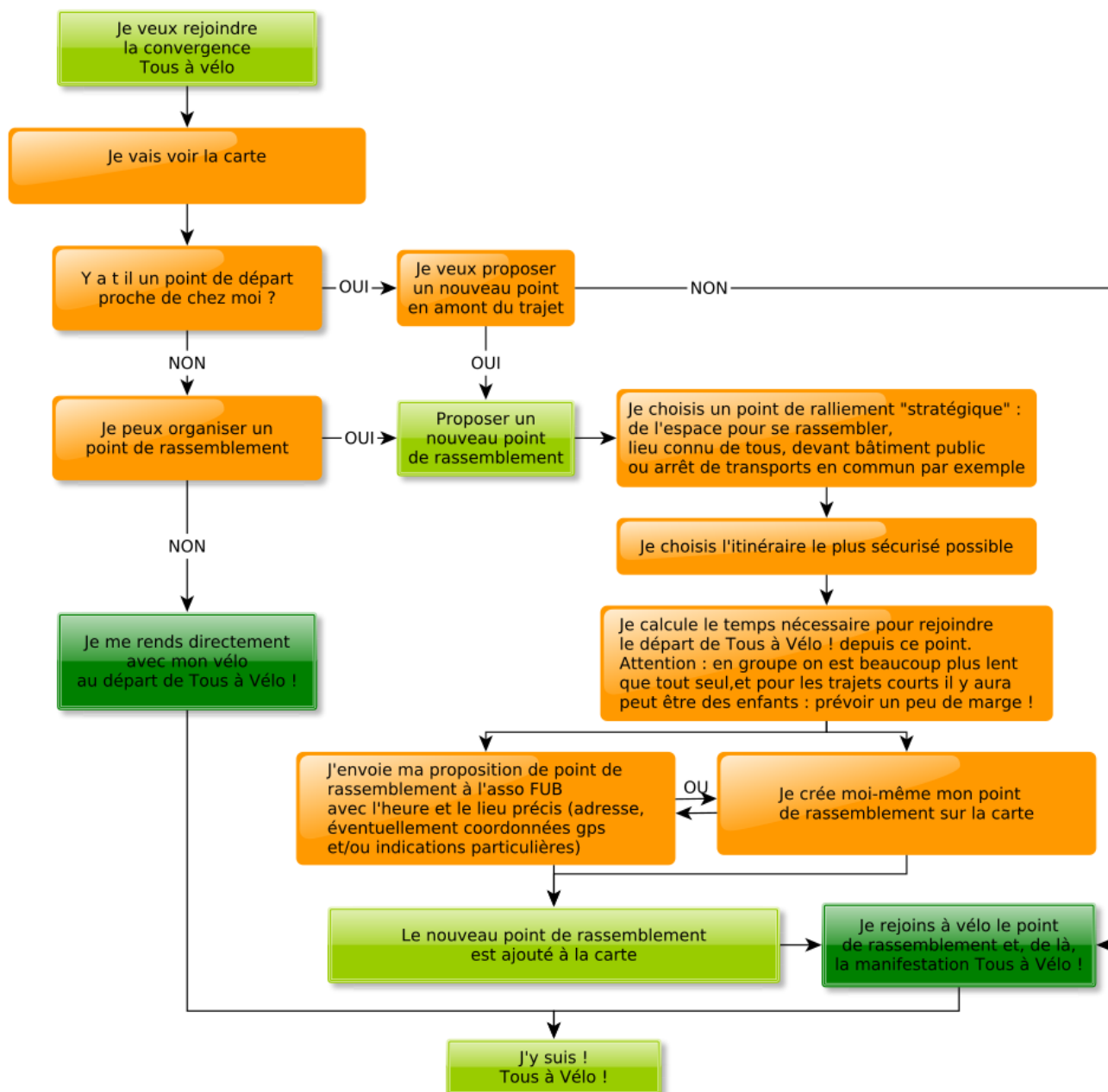


Kit d'utilisation de la carte de convergence



Le 10 novembre :

- Les cyclistes se rassemblent à l'heure annoncée au point de rendez-vous ou, à défaut, au lieu de départ de la manifestation « Tous à Vélo ! »
- Consignes de sécurité données : 1 personne identifiée (signe bien visible, gilet, fleurs, ballons, autre) en début de cortège, 1 personne identifiée (signe bien visible) en fin de cortège + pour les grands groupes quelques personnes chargées de bloquer les carrefours sur le passage des cyclistes (ils se placent à l'avant du cortège, avant que le cortège ne passe ils bloquent la rue adjacente, qu'ils ne débloquent que lorsque le dernier cycliste est passé, ils reviennent alors à l'avant du cortège)
- On peut faire une petite photo tous ensemble et si tout le monde est d'accord l'envoyer à son asso FUB pour illustrer la convergence et les groupes de vélos qui se mobilisent depuis les 4 coins de l'agglomération/métropole !
- **C'est parti!**