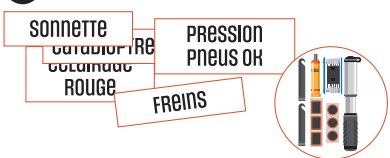
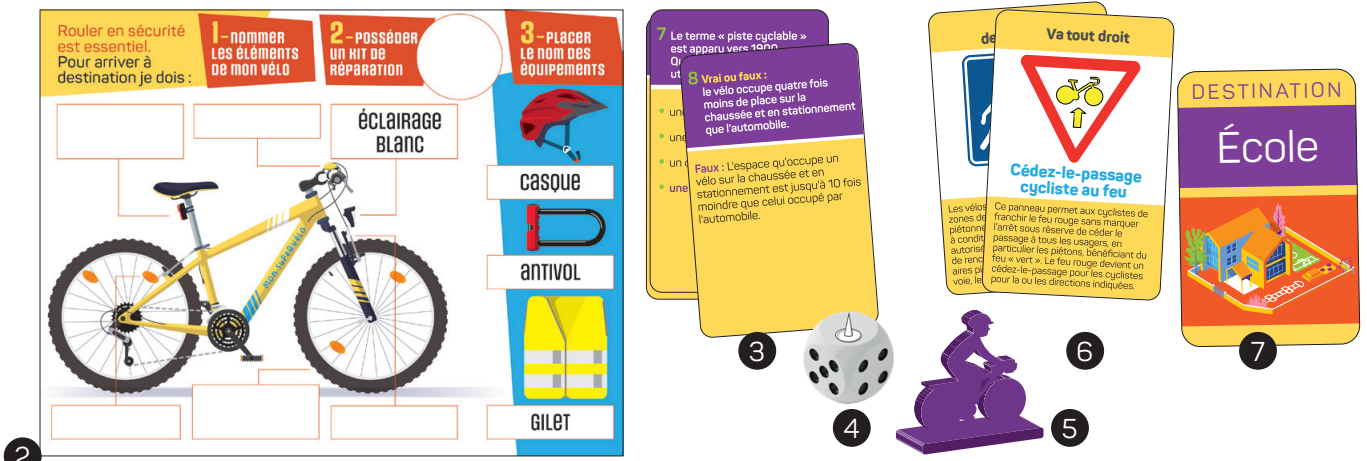


## A – LE JEU - LA BOÎTE DE JEU ET SON CONTENU / 1



Le format de la boîte ainsi que du plateau de jeu sont susceptibles d'évolution en fonction du prestataire retenu, des solutions techniques, et des outillages de fabrication disponibles.

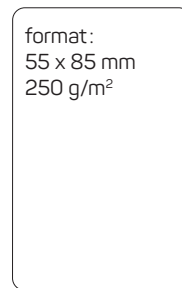
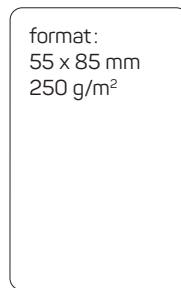
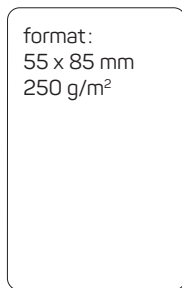
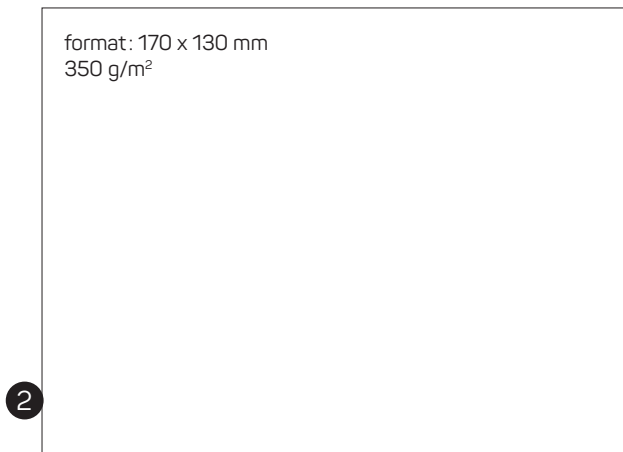
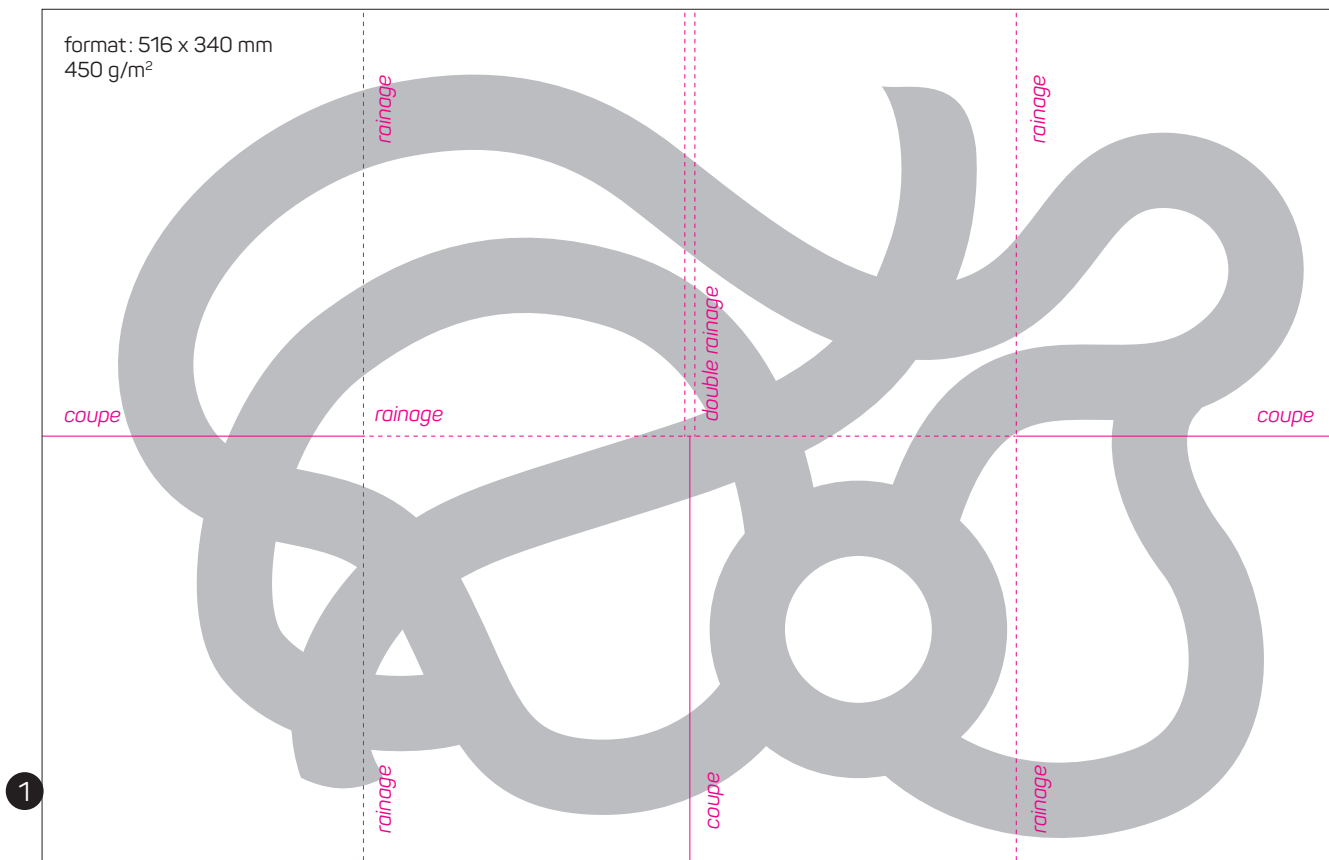
# A – LE JEU - LA BOÎTE DE JEU ET SON CONTENU / 2



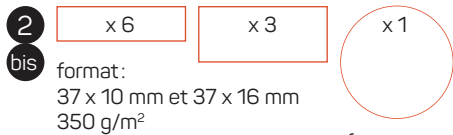
- 1 un plateau de jeu
- 2 6 fiches à compléter
- 3 120 cartes questions
- 4 1 dé 5 6 pions
- 6 48 cartes circuler à vélo
- 7 8 cartes destination
- 8 1 règle du jeu 2 volets
- 9 un livret 20 pages + encart 3 volets pédagogique enfants



# A – LE JEU - LA BOÎTE DE JEU ET SON CONTENU / 3

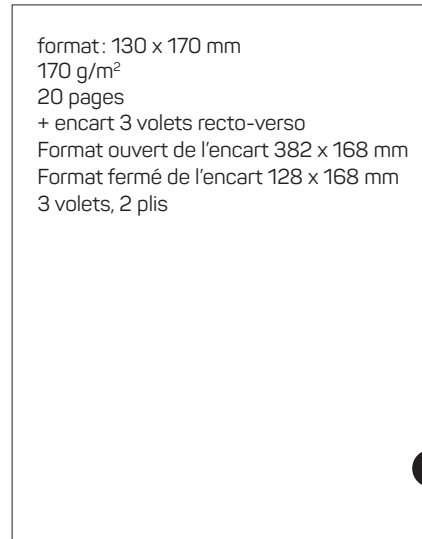
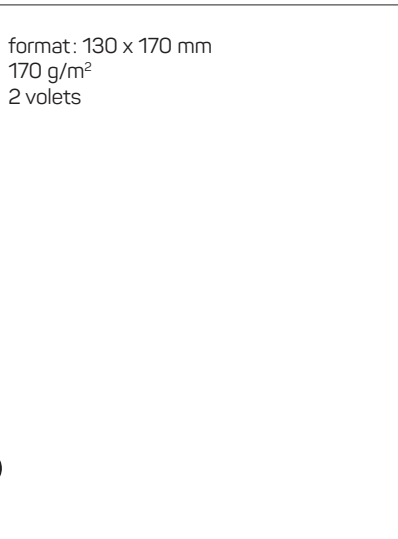


format : 25 x 25 mm  
pion en bois



format : 37 x 10 mm et 37 x 16 mm  
350 g/m<sup>2</sup>

format : 25 x 25 mm  
350 g/m<sup>2</sup>



- 1 1 exemplaire
- 2 6 exemplaires 2 bis 10 exemplaires
- 3 120 exemplaires
- 4 1 dé 5 6 exemplaires
- 6 48 exemplaires
- 7 8 exemplaires
- 8 1 exemplaire
- 9 un livret 20 pages + encart 3 volets

## A – LE JEU - LA MAQUETTE DU LIVRET / 4



Le livret pédagogique se compose de 20 pages de conseils et d'informations pratiques.

Au centre du livret est encarté un dépliant 3 volets, soit 6 pages, plus particulièrement destiné aux enfants.

Deux usages :

- 1 - Offert dans la boîte de jeu, le livret contient des indices pour répondre aux questions.
- 2 - Distribué sur le stand Vélocité lors des évènements et animations (Vélocité en tournée, Remise en selle, Aide au trajet...).



La découpage complet du livret est en pdf joint au dossier.

La maquette n'est pas définitive.